

丸型手摺 40Φ

アルミレールと各種鋼線化セーブルを採用しました。手摺り易く、弾力性に優れています。
 抗腐食配合 内部鋼気候特種鋼と鋼索

OY-40



OY-40 M



品名	規格	材質
OR-01	アルミレール	●
OR-02	ケーブル	●
OR-03	ケーブルカバー	△
OR-04	ケーブル	●
OR-05	ケーブルカバー	△
OR-06	ケーブル	●
OR-07	ケーブル	△
OR-08	ケーブル	●
OR-09	ケーブル	△
OR-10	ケーブル	●
OR-11	ケーブル	△
OR-12	ケーブル	△
OR-13	ケーブル	△
OR-14	ケーブル	●
OR-15	ケーブル	●
OR-16	ケーブル	●
OR-17	ケーブル	●

△ 鋼線径 2000 鋼線径 4 鋼線

OR-08 鋼線径 2000

OR-11 ケーブル径 3.0

OR-12 ケーブル径 3.0

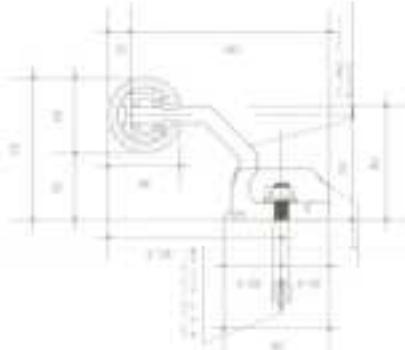
OY-60 S-60型 7.3Φ



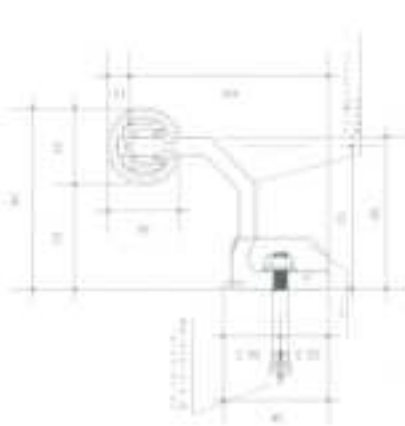
OY-60 S-80型 7.3Φ



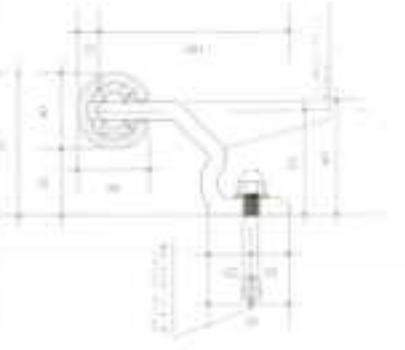
OY-60 Y-60型 7.3Φ



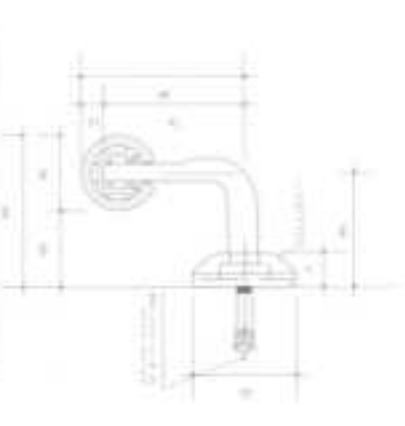
OY-60 Y-80型 7.3Φ



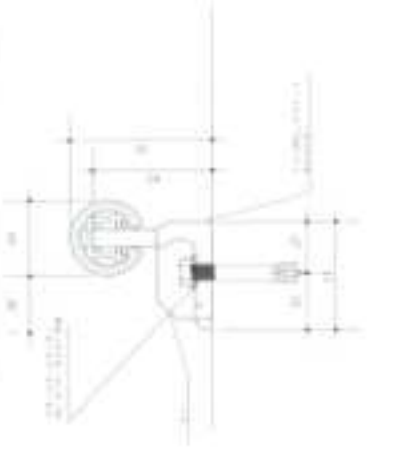
OY-60 X-60型 7.3Φ



OY-60 8型 7.3Φ



OY-60 T-60型 7.3Φ



OY-60 4型 7.3Φ

